

PERSDOSSIER



# SIMONE GUILLISSEN-HOA

24.04.24 - 22.09.24

**C I.II.III.IV. A**  
Culture — Architecture

[civa.brussels](https://civa.brussels)  
55 Kluisstraat  
1050 Bruxelles

CIVA presenteert de eerste solotentoonstelling die hulde brengt aan het leven, het werk en de nalatenschap van de in China geboren Belgische architecte Simone Guillissen-Hoa (1916-1996). Deze voorvechtster van de modernistische architectuur was een van de eerste vrouwen die in België een eigen architectenbureau oprichtte. Haar carrière en persoonlijke leven hebben altijd de grenzen uitgedaagd die worden opgelegd door sociale conventies, gendernormen, religieuze dogma's en raciale vooroordelen.

Simone Guillissen-Hoa ontwierp talloze gebouwen in België, waaronder La Maison de la Culture in Doornik, het sportcentrum van Jambes, de juwelierswinkel Maison De Greef in Brussel (samenwerking met Jacques Dupuis) en vele privéwoningen. Ze ging diepe en blijvende banden aan met de Zwitserse avant-garde en prominente architecten en kunstenaars als Alfred Roth en Max Bill.

Haar leven overspande enkele sleutelgebeurtenissen van de twintigste eeuw, van de eerste aanzetten tot de Chinese Communistische Revolutie, tot de Tweede Wereldoorlog, het Belgische verzet en de naoorlogse wederopbouw. In de jaren 1950 werd ze lid van Soroptimist, een vereniging die opkomt voor vrouwenrechten, en in de jaren 1970 was ze betrokken bij de oprichting van de Belgische afdeling van de International Union of Women Architects.

De tentoonstelling belicht haar architecturale projecten en, aan de hand van een brede waaier aan archiefmateriaal, ook haar reflectie op architectuur en haar strijd als een van de weinige vrouwen in haar vakgebied.

Via een onderdompeling in Guillissen-Hoa's artistieke kringen, waarin we figuren als Léon Spilliaert, Enrico Castellani, Tapta, Henry en Nele van de Velde aantreffen, neemt de tentoonstelling ons ook mee op een boeiende verkenningstocht naar de invloeden, samenwerkingen en connecties die haar artistieke en intellectuele parcours mee vorm hebben gegeven.

Centraal in de tentoonstelling staat de film Simone (2024) die de kunstenaressen Eva Giolo en Aglaia Konrad in opdracht maakten; hij toont de huidige staat van verschillende gebouwen die Guillissen-Hoa ontwierp, waarbij de nadruk ligt op de huidige aanpassing, vertaling en benutting van diens modernistische vormen en concepten.

Met werk van Max Bill, Enrico Castellani, Pierre Cordier, Jacques Dupuis, Eva Giolo & Aglaia Konrad, Mayou Iserentant, Alfred Roth, Josine Souweine, Léon Spilliaert en Tapta.

In samenwerking met Apolline Vranken, onderzoekster in residentie bij CIVA (2023-2024), wordt een uitgebreid publieksprogramma over feminisme en architectuur uitgewerkt. Daarin vinden we bijdragen van Beatriz Colomina, Bianca Felicori, Florencia Fernández Cardoso, Jane Hall, Sol Pérez Martínez, Lucía C. Pérez Moreno, Léa-Catherine Szacka en vele anderen.

Deze tentoonstelling werd gecureerd door Silvia Franceschini en Yaron Pesztat.

ARTISTIEK DIRECTEUR:

**Nikolaus Hirsch**

SECRETARIS-GENERAAL:

**Jeremy Uhr**

CURATOREN:

**Silvia Franceschini, Yaron Pesztat**

ONDERZOEKSPARTNER:

**Apolline Vranken**

TENTOONSTELLINGSARCHITECTUUR:

**Pauline Clarot**

PERS:

**Valérie Roucou**

**v.roucou@civa.brussels**

**T. +32 2 642 24 52**

**Een tentoonstelling georganiseerd door CIVA met de steun van het  
Brussels Hoofdstedelijk Gewest, urban.brussels**

MEDIAPARTNERS:

**Bruzz, Le Soir, A+**

Simone Guillissen-Hoa aan  
haar tekentafel  
1946

© CIVA Collections, Brussels



De familie Hoa in Beijing  
Ca 1919.

© CIVA Collections, Brussels



© Filmfragment uit *Simone*, Eva  
Giolo & Aglaia Konrad, 2024





© Enrico Castellani  
*Superficie Bianca*  
1996

Acryl op canva

Courtesy the artist and Galerie  
Greta Meert



Simone Guillissen-Hoa

Huis Assche, vroeger drève  
des Lauriers, Brussel

1957

© CIVA Collections,  
Brussels - Foto: Studio  
Minders



Simone Guillissen-Hoa

Huis Assche, vroeger  
drève des Lauriers,  
Brussel

1957

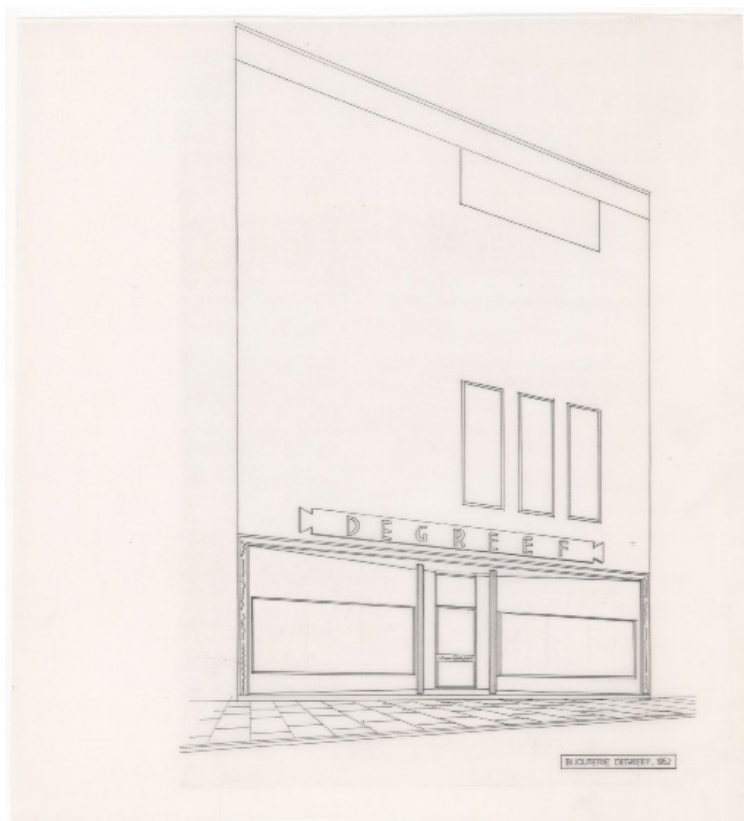
© CIVA Collections,  
Brussels - Foto: Studio  
Minders



Simone Guillissen-  
Hoa, Jacques Dupuis

Voorgevel ontwerp  
voor juwelier De Greef,  
Boterstraat, Brussel  
1953

© CIVA Collections,  
Brussels



Simone Guillissen-  
Hoa, Jacques Dupuis

Juwelier De Greef,  
Boterstraat, Brussel  
1953

© CIVA Collections,  
Brussels - Foto:  
Sergyels & Dietens



Simone Guillissen-Hoa

Het sportcentrum van  
Jambes  
1954

© CIVA Collections,  
Brussels - Foto: Alexis,  
CINEAR



Tapta

Textiel muurkunstwerk in het  
trappenhuis van het Cultureel  
Centrum Doornik  
1982

CIVA Collections,  
Brussels

© SABAM Belgium 2024



Simone Guillissen-Hoa  
Ca. 1940

© Collection Jean-Pierre Hoa





Simone Guillissen-Hoa

Huis La Quinta, Baisy-Thy  
Ongedateerd

© CIVA Collections, Brussels  
Foto: Asselberghs & Embo,  
Yves Auquier, Henri Coomans

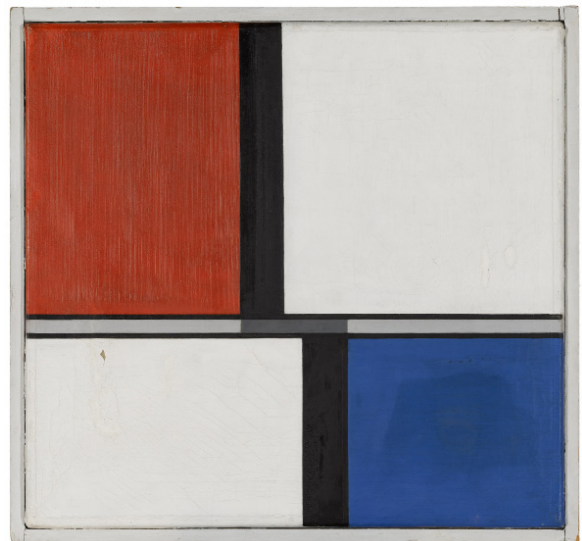


Alfred Roth

*Composition 1935*  
opgedragen aan Simone  
Guillissen-Hoa  
1935

Schilderij op hout

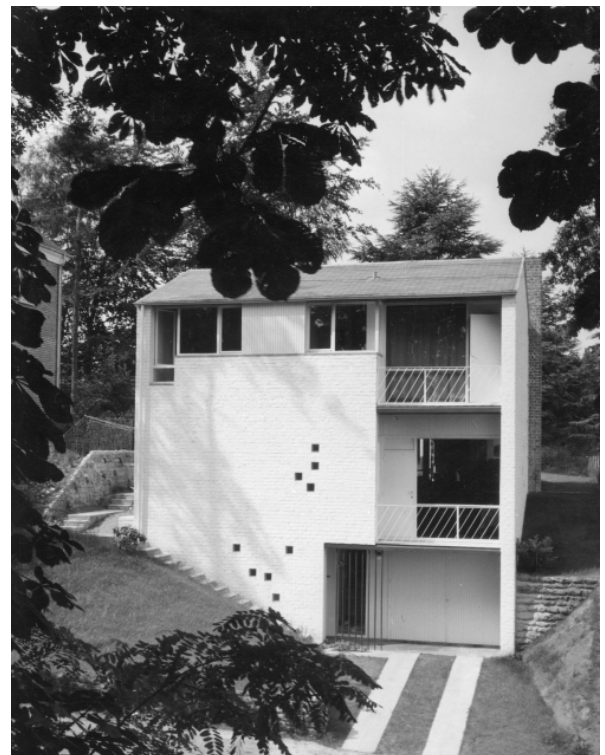
© Collection Jean-Pierre Hoa



Simone Guillissen-Hoa,  
Jacques Dupuis

Huis Steenhout,  
Napoleonlaan,  
Brussel  
1953

© CIVA Collections,  
Brussels - Photo Graf





Tapta

Textiel bekleding voor de  
Diamond armstoelen (Harry  
Bertoia, 1952) van Simone  
Guillissen-Hoa

1979

Collection Jean-Pierre Hoa

© SABAM Belgium 2024



Max Bill

*10 verschiedenartige konstruktionen*  
Exemplare 23/100  
1941

Deel van een set van 9 lithografieën

Collection Jean-Pierre Hoa

© SABAM Belgium 2024

